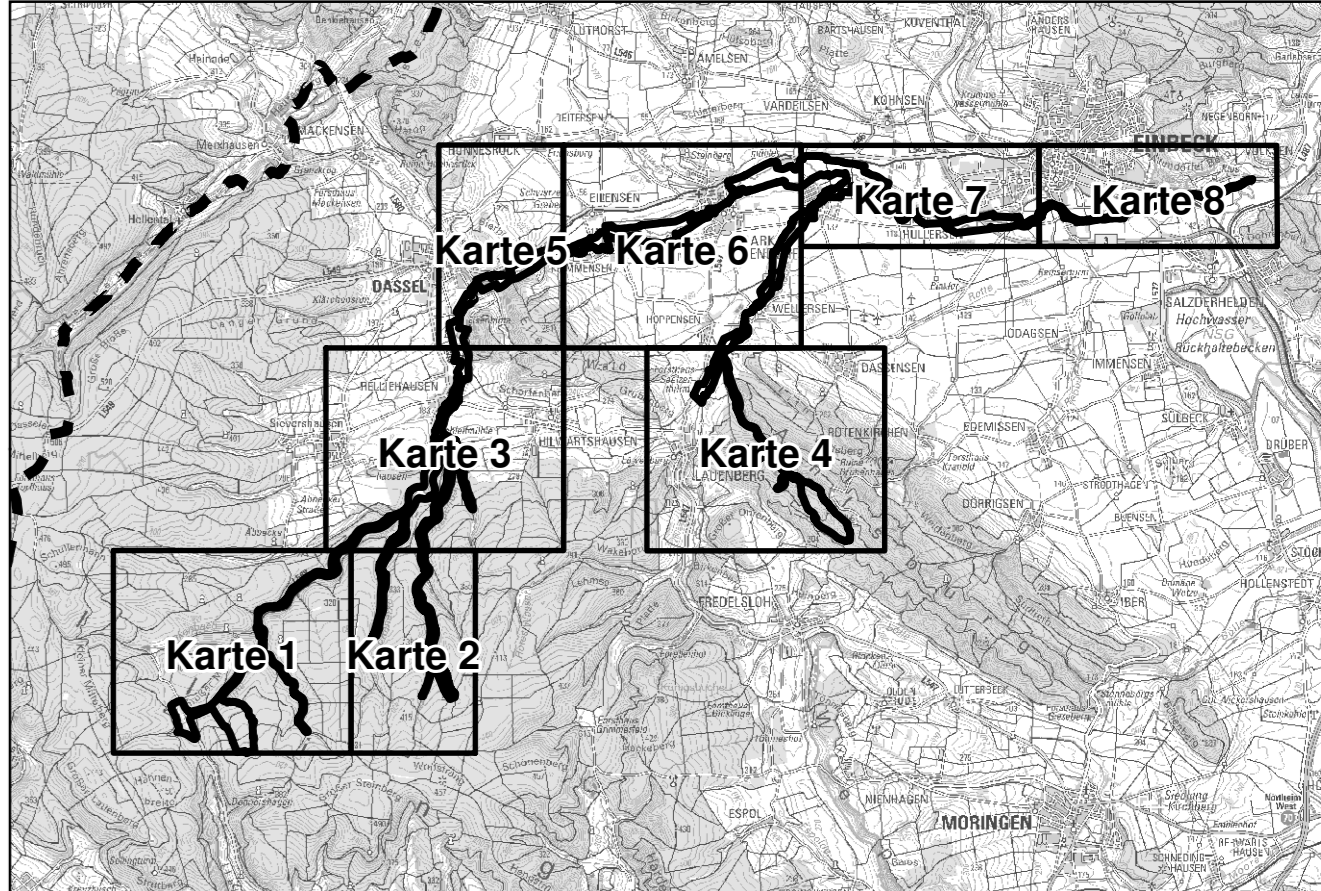
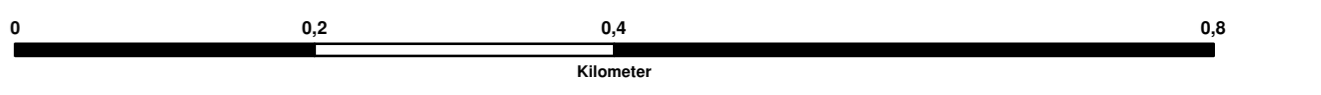




Legende

- Grenze des Naturschutzgebietes
- Natürliche und naturnahe nährstoffreiche Stillgewässer (LRT 3150) (Betretungsverbot)
- Dystrophe Stillgewässer (LRT 3160) (Betretungsverbot)
- Fließgewässer mit flutender Wasservegetation (LRT 3260) (Betretungsverbot)
- Feuchte Hochstaudenflure (LRT 6430) (Betretungsverbot)
- Magere Flachland-Mähwiesen (LRT 6510)
- Übergangs- und Schwingrasenmoore (LRT 7140) (Betretungsverbot)
- Hainsimsen-Buchenwälder (LRT 9110) im Erhaltungszustand B
- Waldmeister-Buchenwälder (LRT 9130) im Erhaltungszustand B
- Moorwälder (LRT 91D0) im Erhaltungszustand B (Betretungsverbot)
- Auenwälder mit Erle, Esche und Weide (LRT 91E0) im Erhaltungszustand B (Betretungsverbot)
- Grünland
- Solling Wiesentäler
- Flächen mit natürlicher Waldentwicklung (Betretungsverbot)
- 10m Schutzstreifen zum Gewässer



1:150.000

Landkreis Northeim
 FB 44 Regionalplanung und Umweltschutz
 Medenheimer Straße 6 / 8
 37154 Northeim



Anlage 2.8
 Detailkarte 8 zur Verordnung über das Naturschutzgebiet
 „Ilme“ im Landkreis Northeim

M.: 1 : 5.000 Detailkarte 8 Entwurf vom 17.06.2020

Kartengrundlage: AK 5
 Quelle: Landesamt für Geoinformation und Landesvermessung Niedersachsen
 und Niedersächsische Landesforsten

Landkreis Northeim
 Northeim, d. 00.00.0000

Astrid Klinkert-Kittel
 Landrätin

